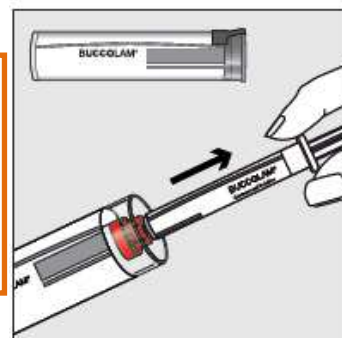
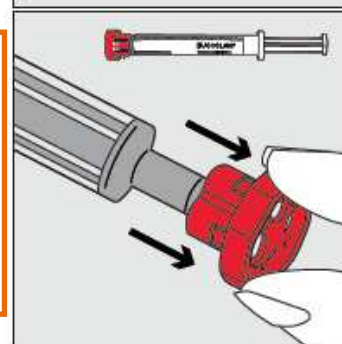


ISTRUZIONI PER LA SOMMINISTRAZIONE DEL BUCCOLAM

- Tenere in mano il tubo di plastica, rompere il sigillo presente a un'estremità e togliere il cappuccio.
- Estrarre la siringa dal tubo.



- Togliere il cappuccio rosso dalla punta della siringa e buttarlo via in modo sicuro.
- Controllare che il cappuccio protettivo semitrasparente sia attaccato al tappo rosso, e non rimanga attaccato alla siringa.



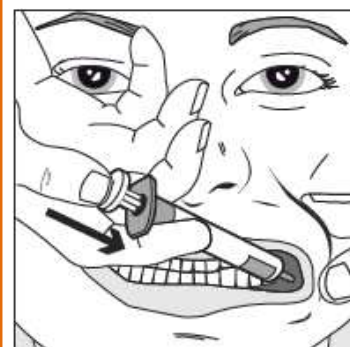
CORRETTA rimozione del cappuccio protettivo semitrasparente



NON CORRETTA rimozione del cappuccio protettivo semitrasparente



- Con l'indice e il pollice pizzicare delicatamente la guancia del bambino e tirarla indietro.
- Inserire la punta della siringa nel retro dello spazio fra l'interno della guancia e la gengiva inferiore.
- Tutto il medicinale deve essere inserito lentamente nello spazio tra gengiva e guancia (mucosa orale).
- La siringa preriempita contiene la dose esatta da somministrare per un trattamento.
- Se necessario (per volumi maggiori e/o pazienti più piccoli), circa metà dose deve essere somministrata lentamente in un lato della bocca, mentre l'altra metà nell'altro lato.



Se la crisi non cessa entro 10 minuti dalla somministrazione telefonare al 118 e **NON** somministrare un'altra dose di Buccolam®.