

FASTJEKT®

Contenitore dotato di cappuccio facilmente apribile

- Rapido accesso a Fastjekt® auto-iniettore

Cappuccio blu di sicurezza

- Bloccante di sicurezza da rimuovere subito prima dell'iniezione

Istruzioni illustrate di facile lettura

- Accesso immediato alle istruzioni d'uso in caso di emergenza

Finestra di controllo

- Consente di verificare che la soluzione sia limpida e incolore
- Consente di verificare che l'iniezione sia avvenuta regolarmente (più sicura dopo l'uso)

Protezione di colore arancione dell'ago

- Copre l'ago prima e dopo l'uso, evitando punture accidentali



Finestra di controllo

Prima dell'uso

Dopo l'uso



Cappuccio di sicurezza

Prima dell'uso

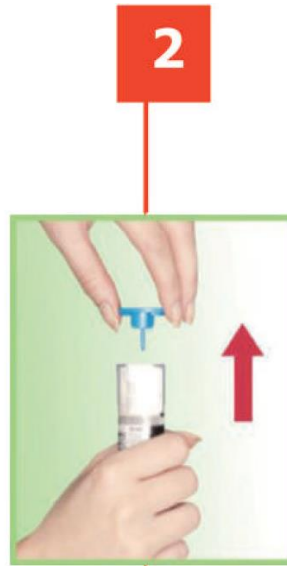
Dopo l'uso



Istruzioni per l'uso di FASTJEKT®



- Rimuovere il dispositivo dal contenitore di plastica
- Non toccare la punta arancione con le dita, questo è il punto da cui fuoriesce l'ago.



- Impugnare il Fastjekt con la mano dominante.
- Rimuovere il cappuccio blu di sicurezza.



- Appoggiare la punta arancione alla parte esterna della coscia.
- Premere energicamente il dispositivo sulla coscia fino a udire un click, poi tenere premuto per 10 secondi.
- Massaggiare il punto d'iniezione per 10 secondi.

Il dispositivo può essere utilizzato anche attraverso gli indumenti