

JEXT®

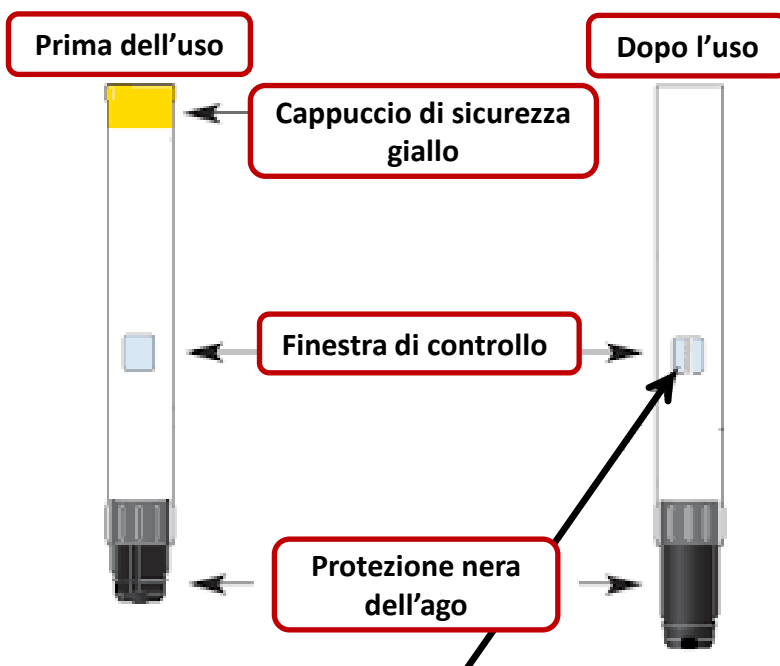
Contenitore dotato di cappuccio facilmente apribile



Jext 300
microgrammes
Patients à partir
de 30 kg

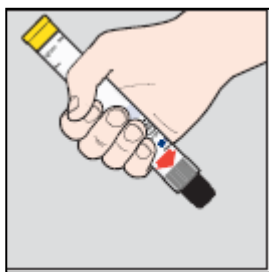


Jext 150
microgrammes
Patients
15 - 30 kg



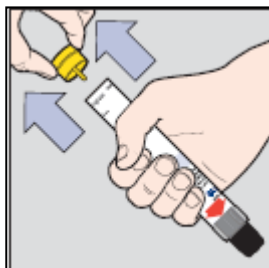
Dopo l'uso nella finestrella è visibile una striscia colorata in plastica (bianca per Jext 300 microgrammi, blu per Jext 150 microgrammi)

Istruzioni per l'uso di JEXT®



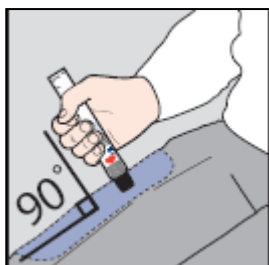
Rimuovere il dispositivo dal contenitore di plastica.

Afferrare l'iniettore Jext® con la mano dominante (quella che usa per scrivere) tenendo il pollice vicino al tappo giallo.



Non toccare la protezione nera dell'ago in quanto è il luogo da cui l'ago fuoriesce.

Togliere il tappo giallo con l'altra mano.



Appoggiare la punta nera dell'iniettore contro la parte esterna della coscia, tenendolo ad angolo retto (circa 90°) rispetto ad essa.



Spingere con forza la punta nera contro l'esterno della coscia finché si sentirà un «clic», che conferma che l'iniezione è iniziata e continuare a tenere premuto.

Tenere saldamente l'iniettore in posizione contro la coscia per 10 secondi (contando lentamente fino a 10), quindi allontanarlo. La punta nera si estende automaticamente e copre l'ago.



Massaggiare il punto di iniezione per 10 secondi.

Il dispositivo può essere utilizzato anche attraverso gli indumenti.